



# FLAG NEWS

newsletter du **flag** en **France**



newsletter # 2

Janvier Février 2011

## SOMMAIRE

Edito	page 1
Formations	page 1
Chiffres du flag	page 2
Equipes de France	page 3
Flagad'Alpes 2010	page 4
Club du mois	page 6
Challenges	page 7
Problématique	page 8
Championnat +18	page 9
Calendrier	page 11

## Equipe de rédaction

Jérôme L'HURRIEC  
Stéphane LASCOURS

Bien entendu pour faire vivre cette newsletter nous avons besoin de vos contributions : articles, photos, etc.

### Contacts :

[resp-flag@fffa.org](mailto:resp-flag@fffa.org)  
[slasc@free.fr](mailto:slasc@free.fr)



## EDITO

Pour ce second numéro du Flagnews, je tiens à commencer par un hommage appuyé à Philippe Groell, qui a dû quitter toutes ses fonctions relatives au flag (commission, Boucanniers, Ile de France) afin de s'installer avec sa famille à l'autre bout de la planète. Il a beaucoup donné et le monde du flag le remercie !

Prenant son relai au sein de la commission pour cette nouvelle année, de nombreuses tâches sont à mener et figurent sur la feuille de route que le président de la fédération Marc-Angelo SOUMAH a remis à la commission. Mon objectif numéro 1 sera d'apporter une transparence totale sur toutes nos décisions et d'appliquer d'une manière la plus stricte possible nos statuts et règlements, notamment par le respect absolu de toutes les échéances.

L'une des tâches prioritaires à mon sens est la communication aussi bien sur notre sport, que sur les décisions de la commission et sur les initiatives locales « flaguistiques ».

Ce flag news est une pierre de l'édifice, de même que le site fédéral qui recevra des mises à jour très régulières.

Je souhaite à tous les lecteurs une excellente fin de saison 2011 et une réussite sportive maximale. .

**Jérôme L'HURRIEC**

Président de la Commission Flag



## FORMATIONS

Six formations d'Arbitre Fédéral et de Délégué ont été organisées en ce début de saison.

De nombreux stagiaires ont participé à ces stages et viennent renforcer le cortège d'arbitres et délégués formés la saison dernière.

La Cellule formation de la FFFA est bien sur à votre service pour répondre à toute question relative aux formations flag [[viportsortive@fffa.org](mailto:viportsortive@fffa.org)]



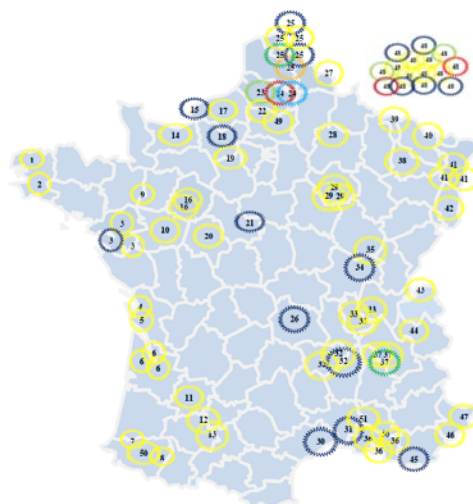
## LES CHIFFRES DU FLAG EN FRANCE

Quels sont les chiffres clefs du Flag en France ? Voici quelques indicateurs commentés qui donnent une image de la pratique de la discipline. *Etude basée sur les chiffres de mai 2009 - DTN*

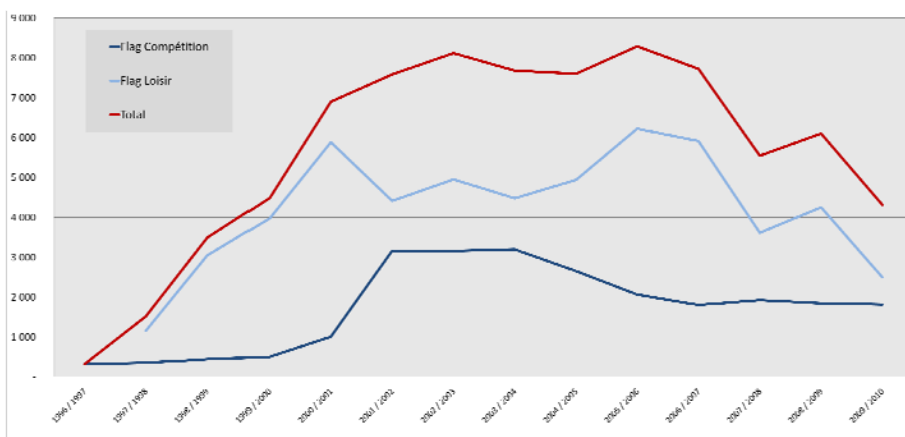
### Associations sportives affiliées

En 2009, 90 clubs se sont affiliés « flag » auprès de la FFFA, mais seulement 20 se sont engagés en Championnat National. On peut noter une importante augmentation du nombre de clubs inscrits en Championnat National cette saison, suite aux mesures proposées par la FFFA, puisque 32 associations sportive affiliées [ASA] y participent, soit une progression de 60 % !

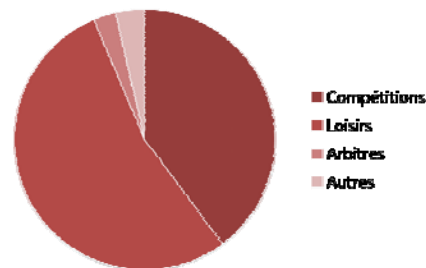
La répartition des ASA affiliées est présentée sur la carte ci-contre. Le territoire est globalement couvert, mais des régions se détachent en terme de dynamise : Ile de France, Picardie, Nord Pas de Calais, Rhône-Alpes et PACA. Pourtant certains régions ne présentent pas ou peu de clubs en compétition de niveau national.



### Licenciés

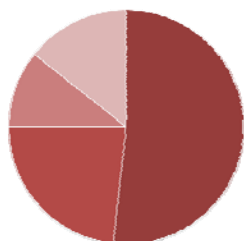


Licences FLAG (2009)



L'évolution du nombre global de licences flag enregistre une baisse depuis la saison 2005/2006 qui correspond à

Licences -18, -15, -13, -11 (2009)



l'arrêt de la double licence (football américain et flag) obligatoire.

La majorité des licences en flag sont des licences loisirs et ce sont elles qui varient le plus. Le nombre de licences compétitions est lui plus stable.

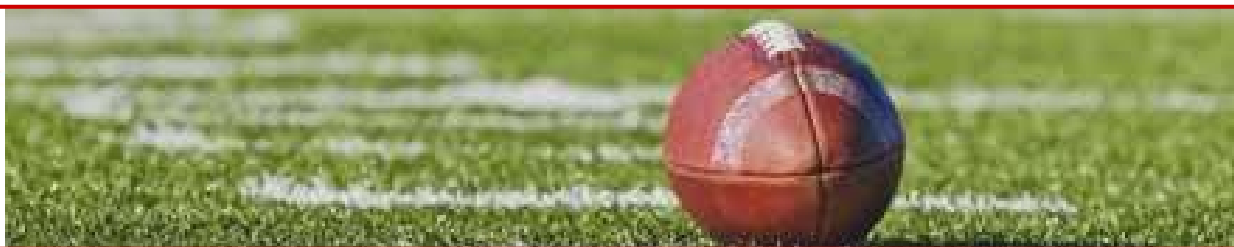
En moyenne on dénombre un ratio de 50 licences par ASA.

Le nombre de licenciées féminines n'a cessé d'augmenter depuis la saison 2006/2007, passant de 83 à 157 en 2009/2010.

Chez les jeunes, la catégorie phare est la catégorie -18 ans. Mais en valeur absolue, le nombre de licenciés reste assez faible dans chaque catégorie : 450 en -18, 200 en -15, 100 en -13 et 125 en -11.

### Arbitres et Délégués

On dénombre environ 120 arbitres et délégués sur l'ensemble du territoire. Ce chiffre est appelé à évoluer dans le futur puisque les obligations du nombre d'arbitres par équipe passera de deux à trois par équipes.



## LICENCES

**J'ai suivi les formations Arbitre Fédéral et la formation Délégué. Dois-je prendre deux licences ?**

NON, si vous avez suivi les deux formations, la licence Délégué suffit !

Si vous avez passé ces formations la saison dernière, n'oubliez pas de renouveler vos licences cette saison !

## BREVES

### CHAMPIONNATS EN LIGNE

Retrouver tous les résultats du championnat national +18 ans en ligne sur le site fédéral, rubrique Flag puis Championnats : <http://www.ffa.org/index.php?act=3,30,>

### CHALLENGES 2010-2011

Les 3 Challenges ont été attribués :

- 21 novembre : Grizzlies (Nantes—44)
- 13 mars : Canonniers (Toulon—83)
- 8 mai : Diables Bleus (Grenoble—38)

Un article complet expliquant le principe de sélection des Challenges est disponible en page 7.

## BONUS VIDEO

Les meilleurs moments de l'équipe des « All Stars » vainqueur du Challenge Sébastien GAILLARD (27 juin 2010 à Chambéry) : <http://www.youtube.com/watch?v=9qIVA1fCYU8>



## EQUIPES DE FRANCE

### Stage été 2010

La Fédération Française de Football Américain a organisé un regroupement de flag, au CDFAS d'Eaubonne (95), du 23 au 29 août 2010.

Etaient présent 16 filles et 17 garçons, venus de toute la France (Vikings de Villeneuve d'Ascq / Taureaux de Ronchin / Lions de Carvin / Spartiates d'Amiens / Titans de Saint Herblin / Asgards d'Evreux / Grizzlies de Nantes / Salamandres du Havre / Cougars de Saint Ouen l'Aumône / Molosses d'Asniere / Boucaniers de Saint Germain les Corbeil / Gladiateurs de La Queue en brie / Aigles de Chambéry / Diables bleus de Grenoble / Hurricanes de Montpellier / Sphinx de Pau / Harpies de Nîmes / Canonniers de Toulon / Argonautes d'Aix en Provence).

2010, ayant été une année sans compétition pour le flag français, l'accent a été mis sur une revue d'effectif et l'incorporation de nouveaux joueurs, détectés tout le long de la saison : 7 filles et 14 garçons n'avaient jamais participé à un stage Equipe de France ou porté le maillot de l'équipe de France flag.

La première période d'entraînement a été consacrée aux tests physiques (20 et 40 yards / L test / T test et un test d'endurance), les autres journées du regroupement s'organisaient ainsi : réveil / petit déjeuner / réunion / entraînement (2h30) / déjeuner / repos / réunion / entraînement (2h30) / repos / diner / réunion.

Le samedi était marqué par une opposition sous forme de tournoi contre des joueurs venus d'Île de France et de Picardie, afin de mettre les joueuses et joueurs dans les conditions d'un championnat et de les évaluer en action.

Durant ce regroupement plusieurs aspects du flag ont été abordés : tactique / physique / mentale sans oublier la technique individuelle et les fondamentaux, qui font un joueur de flag.

Le prochain regroupement devrait avoir lieu durant l'été 2011, afin de sélectionner les joueuses et joueurs qui iront représenter la France aux Championnats d'Europe.

### Lionel FRIEDERICH

Responsable des Equipes de France

[wilsonnfl22@yahoo.fr](mailto:wilsonnfl22@yahoo.fr)



## FLAGAD'ALPES 2010 (1/2)

**Le Flagad'Alpes créé en 1991 s'est rapidement imposé comme le plus grand tournoi de Flag du sud de la France. Benoît SIROUET, Président de la Ligue Rhône-Alpes de Football Américain et organisateur de cet évènement nous parle de l'édition 2010 !**

### Comment est né le Flagad'Alpes ?

Bonne question, c'est si vieux !! En fait, l'idée était au départ, alors que le pratique du flag était pratiquement inexistante dans notre région, de regrouper l'ensemble des Black Panthers sur une manifestation conviviale autour du flag (opération découverte), ou parents et amis pouvaient intégrer une équipe. Le tournoi était organisé sur une journée et fut composé la première année de 4-5 équipes toutes de Thonon... C'était le FLAG'ADA BOWL !

### Pourquoi a-t-il changé de nom ?

FLAG'ADA BOWL, fut ensuite ouvert à d'autres équipes de la région. Puis lors de la signature de notre premier contrat d'objectifs avec la région, celle-ci souhaitait identifier un tournoi d'envergure régionale. Flag'ada bowl ne correspondant pas aux critères de la région, ceux-ci ont souhaité requalifier le tournoi en le dotant d'un nom plus "régional"... Ce fut donc Flagad'Alpes en 2000, il y a donc 10 ans déjà !

### Combien d'équipes se sont engagées sur l'édition 2010 ?

30 équipes inscrites, je crois que c'est un record. Les inscriptions ont même dû être arrêtées pour des raisons d'organisation (terrains). Les 30 équipes ont été réparties en deux catégories + et - 18ans.

### Quels sont les points forts de ce tournoi ?

Il faudrait poser la question aux participants (rires...) mais chaque année, on nous félicite pour l'organisation en générale. Mais aussi la convivialité, la qualité du site, tout est sur place ! La qualité de la restauration est souvent aussi appréciée. Enfin, sur le plan sportif, tout le monde y trouve son compte... Je dois souligner, que depuis deux ans, le niveau de jeu a considérablement augmenté !

### Le Flagad'Alpes ce n'est pas que des joueurs sur les terrains... Combien de bénévoles participent à cet évènement ?

La qualité des prestations de notre équipe de bénévoles est impressionnante ! Tout roule, une petite réunion d'une heure à trois jours avant la compétition et tout le monde est au point. Ils sont rodés ! En gros une vingtaine de personnes, un ou deux salariés de la ligue sur le week end. A noter, l'excellent travail cette année de Jean-Charles Boudie tout nouveau au poste de la vie sportive et baptisé lors du Flagad'Alpes... C'était un sacré challenge pour lui, vu le nombre d'équipe à faire jouer sur deux jours... Un quasi sans faute !

### Que nous réserve l'édition 2011 ? Encore plus d'équipes ?

On souhaite élargir le côté international, donc nous allons encore élargir notre communication pour aller au delà de nos frontières proches (cette année italiens et suisses étaient présents). Nous devons aussi modifier quelque peu notre organisation (logistique) pour étendre notre site et multiplier presque par deux notre capacité d'accueil !

Objectif 35-40 équipes !

**Propos recueillis par Stéphane LASCOURS**



## FLAGAD'ALPES 2010 (2/2)

Ce tournoi était l'occasion pour certains d'y faire une première apparition, pour d'autres de goûter à nouveau aux spécialités savoyardes... Témoignages de participants !



**Thierry ROUVIER - Entraîneur des Diables Bleus -18 ans**

### Combien de fois as-tu participé au Flagad'Alpes ?

4 en tant que joueurs notamment lors des tous débuts du puisque je faisais parti du club des Blacks Panthers et 3 en tant que coach des équipes jeunes.

### Quel souvenir retiendras-tu de cette édition 2010 ?

Nous avons eu la joie de découvrir une poule exclusivement dédiée aux jeunes avec 5 équipes et c'est super pour les jeunes d'avoir pu jouer dans leur catégorie, après, l'ambiance de ce tournoi

et l'organisation fait que tous les jeunes qui ont participé repartent avec plein de bons souvenirs dans la tête vainqueur ou perdant mais avec un gros coté positif qu'ils transmettent avec joie à leur coéquipiers (qui n'ont pas pu venir) lors de leur retour aux entraînements. C'est une bonne expérience qui soude un groupe et je le referai chaque année.

### Tu coaches une équipe jeune. Que penses-tu du parcours de ton équipe ?

Eh bien je suis très content et fier d'eux ils se sont faits énormément plaisir et c'était le mot d'ordre pour les 14 présents dont 9 étaient novices et s'inscrivent déjà pour la prochaine édition.

### Une suggestion pour la prochaine édition ?

Non le boulot fait par les organisateurs est énorme et la perfection n'existe pas. C'est toujours un plaisir de retrouver les joueurs, dirigeants, coaches et organisateurs d'autres équipes. Je dirais un peu plus de soleil (rires...).

**Lionel FRIEDERICH - Passeur des String de Guerre**

### Première participation... quelles impressions te laissent ce tournoi ?

Cela fais plus de 15 ans que je joue au flag et pourtant c'était ma première participation au Flagad'Alpes. J'avais l'habitude de faire le flag Océane, mais cette année il n'a pas pu avoir lieu, alors je me suis dit pourquoi ne pas aller à Thonon les Bains avec quelques potes.

On a regroupé quelques joueurs (Gaétan / Guillaume / Patrick / Pierre / Thibault / Shivnath / William) et les « String de guerre » sont remontés (sans aucun jeux de mots).

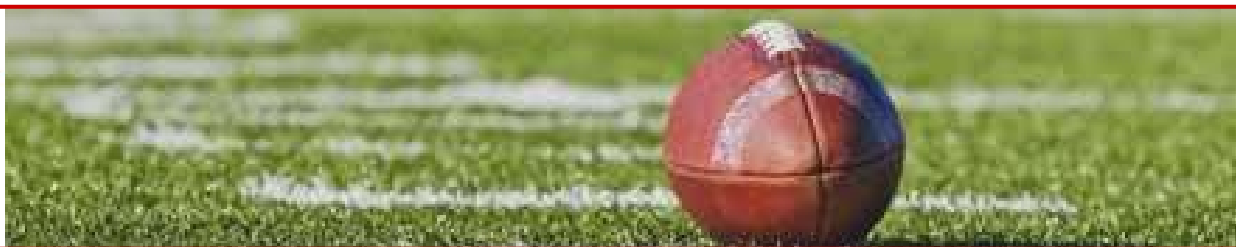
Tout s'est très bien passé : l'accueil, l'hébergement, les repas, l'organisation du tournoi sans oublier tous les bénévoles qui étaient là pour répondre à la moindre question.

### Quel souvenir retiendras-tu de cette édition 2010 ?

En premier lieu la victoire bien sur, mais aussi ce week - end avec pleins d'amis venus de différents club comme les Taureaux, les Giants, les Eperviers, les Cousins et beaucoup d'autres... sans oublier le principal : prendre du plaisir sur un terrain.

### Une suggestion pour la prochaine édition ?

Des matchs de 2 fois 20 minutes dès le premier tour et le soleil dès le samedi matin.



## BREVES

### CHAMPIONNATS D'EUROPE JUNIOR

Les Championnats d'Europe Junior de flag se sont déroulés du 17 au 19 septembre 2010 à Rome en Italie.

Cette compétition rassemblait les catégories -15 et -13 ans des six nations qualifiées :

- Autriche
- Allemagne
- Irlande
- Italie
- Pays Bas
- Suède

Classement final :

- 15 ans :
  - Allemagne
  - Pays Bas
  - Italie
- 13 ans :
  - Pays Bas
  - Irlande
  - Autriche



Plus d'informations sur le site officiel de la compétition :

<http://www.euroflagrome2010.com>



## CLUB DU MOIS

**Les Harpies [Nîmes - 30]**

**Nom du club** : Harpies (section flag des Centurions)

**Localisation** : Nîmes

**Site web** : [www.centurions-nimes.com](http://www.centurions-nimes.com)

**Date de création** : 2007

**Nombre de licenciés hommes** : 7

**Nombre de licenciés femmes** : 10

**Nombre d'entraîneurs diplômés** : 1

**Nombre d'arbitres/délégués** : 3

**Budget annuel moyen** : 2 000 €

**Palmarès** :

**Saison 2008-2009** : Championnat régional 2008 - Meilleure équipe féminine

**Saison 2009-2010** : Championnat national en 2009 - 4 filles sélectionnées en stage Equipe de France, 2 joueuses sélectionnées pour les championnats d'Europe en Irlande

**Projets saison 2010-2011** : conserver le titre de champion de France +18 ans, inscription en championnat des catégories "jeunes"

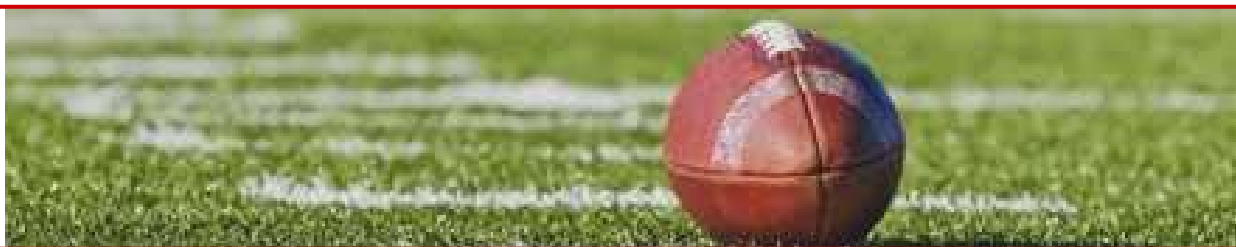
**Projet de développement** : Renforcement du gros effectif féminin par des joueurs masculins spécialisés flag pour, à court terme, briller sur le plan régional et ensuite, à moyen terme, briguer des places d'honneur sur le plan national. Le but étant toujours de se faire plaisir tout en y amenant un esprit de compétition.



A la base ce club a été par des "petites amies" de joueurs, donc équipe exclusivement féminine et qui a eu du mal à se faire accepter en tant que telle à ses débuts !

Le club est en constante progression et il finit (enfin) par se faire connaître et attirer des personnes de tous horizons.

**Informations recueillies auprès de** \_\_\_\_\_  
**Christelle CARGNINO**



## L'ATTRIBUTION DES CHALLENGES

Les Challenges ont été créés lors de la saison 2007/2008 par la FFFA. Ces évènements permettent de rassembler des joueuses et joueurs venus de toute la France pour s'affronter lors de rencontres au format un peu particulier puisque les équipes ne sont pas mixtes.

Peu de contraintes sur la composition des équipes : clubs, sélections départementales ou régionales peuvent participer. Seule condition : être titulaire d'une licence compétition +18 ans. A terme les rencontres des Challenges seront arbitrées.

De plus en plus de clubs candidatent pour organiser une de ces journées. En début de saison la FFFA envoie aux clubs et aux Ligues un Cahier des charges spécifique, qui comporte un formulaire de candidature (voir ci-contre).

La date butoir du 15 octobre a été donnée cette saison pour la remise des candidatures.

7 candidatures ont été reçues et analysées par la Commission flag.

Différents critères sont analysés pour permettre de définir qui seront les prochains organisateurs : nombre de terrains et de vestiaires disponibles, stand de restauration, précédentes participations à l'organisation des Challenges, projet autour du Challenge...

C'est ainsi que les 3 Challenges de la saison 2010-2011 ont été attribués aux structures ci-dessous. Bravo à eux et merci à tous les candidats chaque année un peu plus nombreux !

Stéphane LASCOURS

## CHALLENGES 2010-2011



**GRIZZLIES**  
Nantes  
20-21 novembre



**CANONNIERS**  
Toulon  
13 mars



**DIABLES BLEUS**  
Grenoble  
8 mai

Com FLAG 2010/2011

**BULLETIN REPONSE SAISON 2010-2011**  
**POUR L'ORGANISATION / HOMOLOGATION**  
**TOURNOI FLAG + 18 ans**  
**CHALLENGE FEMININ et MASCULIN**

NOM DU CLUB / LIGUE : \_\_\_\_\_  
 ADRESSE : \_\_\_\_\_ VILLE : \_\_\_\_\_  
 Dossier suivi par : \_\_\_\_\_ Téléphone : \_\_\_\_\_  
 E-mail : \_\_\_\_\_ Télécopie : \_\_\_\_\_

DATE CHOISIE : \_\_\_\_\_  
 LIEU PROPOSE : Adresse complète  
 \_\_\_\_\_  
 \_\_\_\_\_

Type de terrain : Herbe / Synthétique Nombre de Terrain : \_\_\_\_\_

Je soussigné, \_\_\_\_\_ fonction dans la structure \_\_\_\_\_, déclare que le complexe sera ouvert le matin à partir de 9h00 pour l'accueil des équipes. La compétition se déroulera de 10h00 à 18h00.  
 Planning prévisionnel : 10h/12h matchs, 12h/13h tests, 13h/14h pose repas, 14h/17h matchs.  
 Un stand de restauration sera mis à disposition des équipes qui en feront la demande lors de l'inscription sur réservation. OUI / NON (voir à mention notes)  
 Nom du délégué désigné sur la journée : \_\_\_\_\_  
 POUR TOUTE CANDIDATURE, MERCI DE NOUS RETOURNER CE DOCUMENT A LA FFFA IMPERATIVEMENT AU 15 octobre 2010.  
 L'étude du dossier sera effectuée par la Commission Flag qui s'engage à vous communiquer une réponse dans les plus brefs délais suite à la date limite de candidature.  
 En retournant ce dossier vous vous engagez à respecter le cahier des charges ci-joint.  
 Date : \_\_\_\_\_ Signature précédée de la mention lu et approuvé :

## Qui sera le prochain club du mois ?

Vous souhaitez apparaître dans cette rubrique ? Ecrivez-nous à [slasc@free.fr](mailto:slasc@free.fr) en remplissant la fiche signalétique (comme présentée page 6) et en joignant deux ou trois photos et un petit texte de présentation en complément.

Un club sera sélectionné tous les mois !



## BREVES

### CHAMPIONNAT DU MONDE SENIOR

Les Championnats du Monde Senior de flag se sont déroulés du 11 au 15 août 2010 à Ottawa au Canada.

Cette compétition rassemblait 11 nations qualifiées en catégories masculine et féminine :

- Autriche
- Allemagne
- Italie
- Suède
- Danemark
- Israël
- Mexique
- Canada
- Etats-Unis
- Corée
- Japon



#### Palmarès 2010

##### Palmarès 2010—hommes

1. Etats-Unis, 2. Danemark, 3. Italie

##### Palmarès 2010—femmes

1. Canada, 2. Etats-Unis, 4. Autriche

Plus d'informations sur le site officiel de la compétition :

<http://www.footballcanada.com>



## PROBLEMATIQUE DU MOIS

### Valider une réception

La réception est définie comme étant l'acte par lequel un joueur entre en possession d'une balle vivante en vol

"En possession" est une abréviation signifiant la tenue ou le contrôle d'une balle vivante avec les mains.

Un joueur est "en possession" quand il tient ou contrôle la balle avec ses mains.

La réception d'une balle lâchée par un adversaire ou d'une passe lancée par celui-ci est une interception.

Un joueur qui quitte le sol pour effectuer une réception, ou une interception doit avoir la balle en sa possession au moment de son premier contact avec le sol à l'intérieur des limites. Si un pied touche en premier le sol à l'intérieur des limites et si le receveur a la possession et le contrôle de la balle, il y a réception ou interception quand bien même un pas ou une chute ultérieure entraîne le receveur en dehors des limites.



En revanche il n'y a pas réception, interception lorsque la balle est perdue simultanément avec le retour au sol.

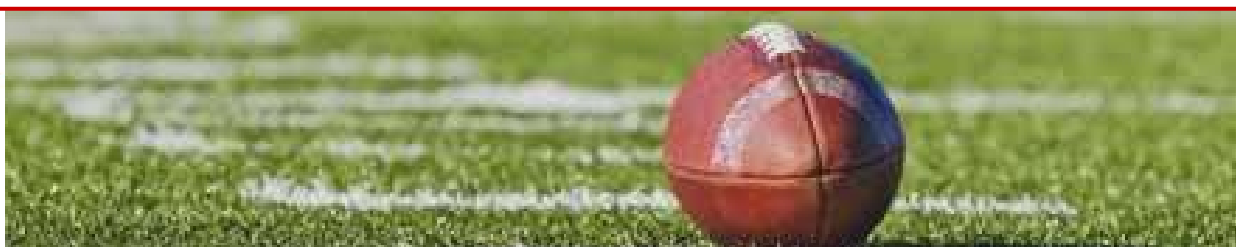
Une réception par un joueur agenouillé ou allongé au sol dans les limites est une passe réussie ou une interception.

En cas de doute, la règle dit que la réception, ou l'interception n'est pas réussie.

Bien sur pour être validée la réception ou l'interception,

doit être réalisée par un joueur éligible.

Un joueur à qui il manque un flag, qui est sorti des limites (sauf si un adversaire touche la balle avant la réception) n'est pas éligible



## CHAMPIONNAT NATIONAL +18 (1/2)

La Phase 1 du Championnat National +18 s'est achevée en décembre 2010. Le classement général établi pour chaque zone a permis de définir les poules de la Phase 2 qui débutera le week-end du 19/20 mars 2011.

### CLASSEMENT PAR POULE - Phase 1

<b>POULE 1</b>	<b>Pts</b>	<b>J</b>	<b>V</b>	<b>N</b>	<b>D</b>	<b>F</b>	<b>P.</b>	<b>C.</b>	<b>Diff</b>
Spartiates	32	12	10		2		407	269	138
Taureaux	30	12	9		3		384	251	133
Poppy's	22	12	5		7		289	382	-93
Lions	9	9	0		9	3	216	394	-178

<b>POULE 2</b>	<b>Pts</b>	<b>J</b>	<b>V</b>	<b>N</b>	<b>D</b>	<b>F</b>	<b>P.</b>	<b>C.</b>	<b>Diff</b>
Salamandres	36	12	12				441	152	289
Asgards	21	9	6		3	3	340	259	81
Grizzlies	18	12	3		9		253	375	-122
Crazy Bees	18	12	3		9		153	401	-248

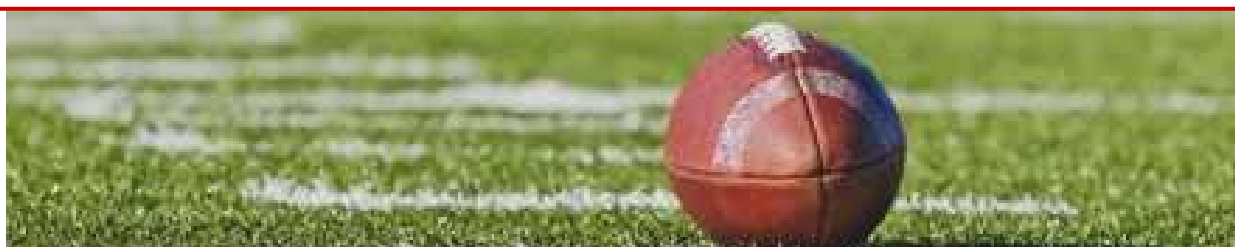
<b>POULE 3</b>	<b>Pts</b>	<b>J</b>	<b>V</b>	<b>N</b>	<b>D</b>	<b>F</b>	<b>P.</b>	<b>C.</b>	<b>Diff</b>
Molosses Rouges	25	9	8		1		296	130	166
Molosses Blancs	23	9	7		2		277	182	95
Cougars	11	9	1		8		174	305	-131
White Sharks	10	6	2		4	3	122	252	-130

<b>POULE 4</b>	<b>Pts</b>	<b>J</b>	<b>V</b>	<b>N</b>	<b>D</b>	<b>F</b>	<b>P.</b>	<b>C.</b>	<b>Diff</b>
Météores	12	4	4				186	88	98
Boucaniers	8	4	2		2		131	130	1
Mousquetaires	4	4			4		85	184	-99

<b>POULE 5</b>	<b>Pts</b>	<b>J</b>	<b>V</b>	<b>N</b>	<b>D</b>	<b>F</b>	<b>P.</b>	<b>C.</b>	<b>Diff</b>
Giants	18	6	6				283	36	247
Gones	11	6	2	1	3		104	201	-97
Servals	7	6		1	5		81	231	-150

<b>POULE 6</b>	<b>Pts</b>	<b>J</b>	<b>V</b>	<b>N</b>	<b>D</b>	<b>F</b>	<b>P.</b>	<b>C.</b>	<b>Diff</b>
Diabls Bleus	34	12	11		1		442	155	287
Black Panthers	29	12	8	1	3		368	252	116
Basilisks	19	12	3	1	8		266	394	-128
Aigles	14	12	1		11		203	478	-275

<b>POULE 7</b>	<b>Pts</b>	<b>J</b>	<b>V</b>	<b>N</b>	<b>D</b>	<b>F</b>	<b>P.</b>	<b>C.</b>	<b>Diff</b>
Canonniers	11	5	3		2		173	141	32
Harpies	11	5	3		2		156	141	15
MFA	8	4	2		2	2	142	189	-47



## CHAMPIONNAT NATIONAL +18 (2/2)

La Phase 1 du Championnat National +18 s'est achevée en décembre 2010. Le classement général établi pour chaque zone a permis de définir les poules de la Phase 2 qui débutera le week-end du 19/20 mars 2011.

### CLASSEMENT GENERAL PAR ZONE - Phase 1

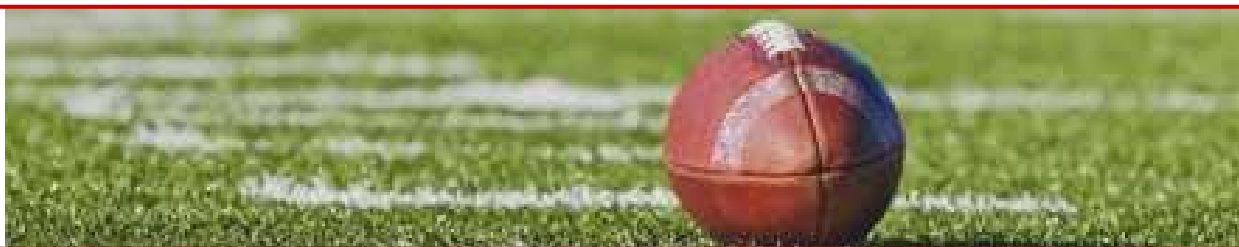
ZONE NORD	Pts	J	V	N	D	Forfait	Pour	Contre	Diff	Pts/match
Salamandres	36	12	12				441	152	289	3,00
Météores	12	4	4				186	88	98	3,00
Molosses Rouges	25	9	8		1		296	130	166	2,78
Spartiates	32	12	10		2		407	269	138	2,67
Molosses Blancs	23	9	7		2		277	182	95	2,56
Taureaux	30	12	9		3		384	251	133	2,50
Boucaniers	8	4	2		2		131	130	1	2,00
Poppy's	22	12	5		7		289	382	-93	1,83
Asgards	21	9	6		3	3	340	259	81	1,75
Grizzlies	18	12	3		9		253	375	-122	1,50
Crazy Bees	18	12	3		9		153	401	-248	1,50
Cougars	11	9	1		8		174	305	-131	1,22
White Sharks	10	6	2		4	3	122	252	-130	1,11
Mousquetaires	4	4			4		85	184	-99	1,00
Lions	9	9	0		9	3	216	394	-178	0,75

ZONE SUD	Pts	J	V	N	D	Forfait	Pour	Contre	Diff	Pts/match
Giants	18	6	6				283	36	247	3,00
Diablos Bleus	34	12	11		1		442	155	287	2,83
Black Panthers	29	12	8	1	3		368	252	116	2,42
Canonnières	11	5	3		2		173	141	32	2,20
Harpies	11	5	3		2		156	141	15	2,20
Gones	11	6	2	1	3		104	201	-97	1,83
Basilisks	19	12	3	1	8		266	394	-128	1,58
MFA	8	4	2		2	2	142	189	-47	1,33
Servals	7	6		1	5		81	231	-150	1,17
Aigles	14	12	1		11		203	478	-275	1,17

### COMPOSITION POULES - Phase 2

<b>Poule 1</b> Salamandres du Havre Poppy's d'Albert Asgards d'Evreux	<b>Poule 2</b> Météores de Fontenay-sous-Bois Boucaniers de St Germain les Corbeils Grizzlies de Nantes Lions de Carvin	<b>Poule 3</b> Molosses Rouges d'Asnières-sur-Seine Taureaux de Ronchin Crazy Bees de Barentin White Sharks de Nanterre
<b>Poule 4</b> Spartiates d'Amiens Molosses Blancs d'Asnières-sur-Seine Cougars de Saint-Ouen-l'Aumône Mousquetaires de Paris	<b>Poule 5</b> Giants de Saint-Etienne Canonnières de Toulon Centurions de Nîmes Servals de Clermont-Ferrand	<b>Poule 6</b> Diablos Bleus de Grenoble Black Panthers de Thonon-les-Bains Eveil de Lyon MFA Montpellier

Si plus de 2 équipes de la même poule en Phase 1 se retrouvent dans la même poule en Phase 2, on décale au groupe suivant : cas des White Sharks



# CALENDRIER 2010-2011

**FLAG**

National +18—National Jeune—Challenges—Arena

septembre '10						
Lu	Ma	Me	Je	Ve	Sa	Di
		1	2	3	4	5
6	7	8	9	10	11	12
13	14	15	16	17	18	19
20	21	22	23	24	25	26
27	28	29	30			

octobre '10						
Lu	Ma	Me	Je	Ve	Sa	Di
				1	2	3
4	5	6	7	8	9	10
11	12	13	14	15	16	17
18	19	20	21	22	23	24
25	26	27	28	29	30	31

novembre '10						
Lu	Ma	Me	Je	Ve	Sa	Di
1	2	3	4	5	6	7
8	9	10	11	12	13	14
15	16	17	18	19	20	21
22	23	24	25	26	27	28
29	30					

décembre '10						
Lu	Ma	Me	Je	Ve	Sa	Di
		1	2	3	4	5
6	7	8	9	10	11	12
13	14	15	16	17	18	19
20	21	22	23	24	25	26
27	28	29	30	31		

janvier '11						
Lu	Ma	Me	Je	Ve	Sa	Di
					1	2
3	4	5	6	7	8	9
10	11	12	13	14	15	16
17	18	19	20	21	22	23
24	25	26	27	28	29	30
31						

février '11						
Lu	Ma	Me	Je	Ve	Sa	Di
	1	2	3	4	5	6
7	8	9	10	11	12	13
14	15	16	17	18	19	20
21	22	23	24	25	26	27
28						

mars '11						
Lu	Ma	Me	Je	Ve	Sa	Di
	1	2	3	4	5	6
7	8	9	10	11	12	13
14	15	16	17	18	19	20
21	22	23	24	25	26	27
28	29	30	31			

avril '11						
Lu	Ma	Me	Je	Ve	Sa	Di
				1	2	3
4	5	6	7	8	9	10
11	12	13	14	15	16	17
18	19	20	21	22	23	24
25	26	27	28	29	30	

mai '11						
Lu	Ma	Me	Je	Ve	Sa	Di
						1
2	3	4	5	6	7	8
9	10	11	12	13	14	15
16	17	18	19	20	21	22
23	24	25	26	27	28	29
30	31					

juin '11						
Lu	Ma	Me	Je	Ve	Sa	Di
		1	2	3	4	5
6	7	8	9	10	11	12
13	14	15	16	17	18	19
20	21	22	23	24	25	26
27	28	29	30			

juillet '11						
Lu	Ma	Me	Je	Ve	Sa	Di
				1	2	3
4	5	6	7	8	9	10
11	12	13	14	15	16	17
18	19	20	21	22	23	24
25	26	27	28	29	30	31

août '11						
Lu	Ma	Me	Je	Ve	Sa	Di
1	2	3	4	5	6	7
8	9	10	11	12	13	14
15	16	17	18	19	20	21
22	23	24	25	26	27	28
29	30	31				

légende	
	National +18—Phase 1
	National +18—Phase 2
	National +18—Finales
	National jeune—Finales
	Challenges
	Arena

